



ENVASES

Blickfang!

Kompetenz in Blechdruck





Wir bringen Ihre Marke effektiv zum Strahlen!

Mit den vielfältigen Möglichkeiten Produkten von der Masse ab - lassen
optischer und haptischer Effekte Sie sich von unseren Möglichkeiten
beim Drucken und Lackieren auf inspirieren.
Weißblech heben Sie sich mit Ihren

- **Flächig weiß lackiertes Blech** als Untergrund für die Bedruckung
- **Metalleffekt** des Weißblechs mit **partiell Weißdruck**
- **Lasierenden Farben** auf weißen oder metallischen Dekorelementen
- **Neuartige optische und haptische Effekte** (Leder, Hammerschlag, ...)
- Druck im **CMYK-Farbraum, standardisiert**, effektiv, kostengünstig und schnell
- **Echtfarben** mit erhöhter Farbkraft druckbar
- Endlackierungen flächig oder **partiell glänzend / matt**
- **Verschiedene Lacksysteme** für die Innenbeschichtung Ihrer Verpackung

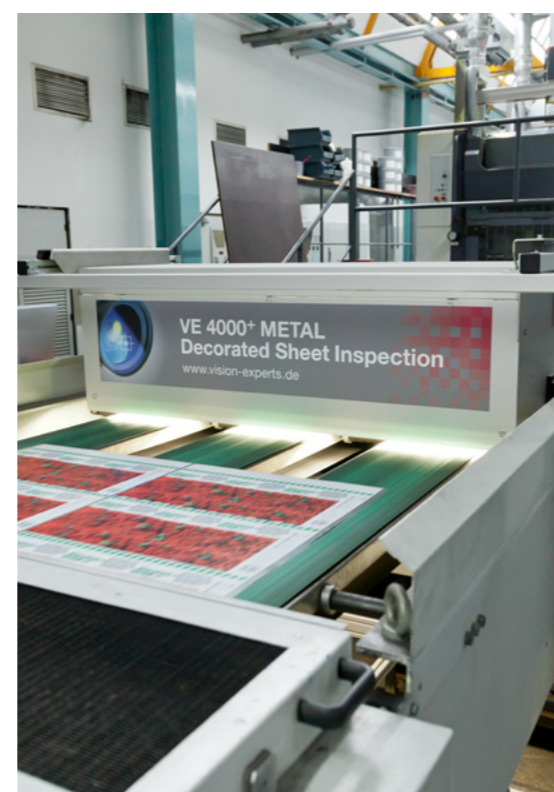
Zur Druckfreigabe erstellen wir den in der Produktion verwendeten
Inkjet-Drucke auf Papier oder direkt Materialien kann ebenfalls erstellt
auf Weißblech, der Farbeindruck des werden, um die Haptik des Blech-
Druckergebnisses der Maschinen drucks zu erreichen.
wird digital simuliert. Ein Andruck mit

Blechdruck by Envases – weil der erste Eindruck!

Bei Envases stellen wir nicht nur hochwertige Verpackungen aus Weißblech her. Wir sind auch ein international tätiger Blechdruckspezialist mit einem modernen und leistungsstarken Druckzentrum in Öhringen, Deutschland. Seit mehr als 70 Jahren bedrucken wir Weißblechtafeln für unseren eigenen Bedarf und für externe Abnehmer. Erfahrene Mitarbeiter, modernste Technologien für die Bearbeitung der Druckdaten, die digitale Ausgabe von Einzelmustern sowie ein

vielseitiger Maschinenpark für Lack und Druck auf Weißblech - das sind unsere Basiselemente, um Kundenwünsche effizient und in höchster Qualität umzusetzen.

Mit dem Einsatz von Energierückgewinnungs-Systemen, der Verwendung schadstoffarmer Lacke und Farben und durch weitere Maßnahmen stellen wir uns auch der Verantwortung für Umwelt, Mitarbeiter und Verwender.



Druckvorstufe – Digitale High-Performance

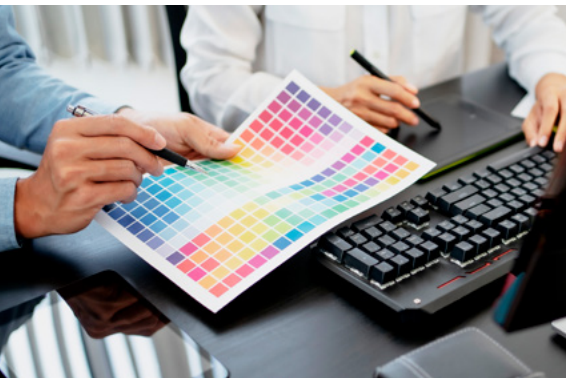
Das Druckergebnis wird maßgeblich von der Qualität der Arbeit in der Druckvorstufe beeinflusst. Die Druckvorstufe ist ein Teilprozess der Drucktechnik und umfasst alle Prozesse vor dem tatsächlichen Druck. So werden Kundendaten schnell und verlustfrei in druckbare Daten für den Blechdruck umgesetzt, CMYK-Daten werden angepasst, Schmuckfarben rezeptiert und Farbziele für die Druckerei bereitgestellt. Unser Workflow ist von der Datenerzeugung bis zur Druckplattenherstellung vollständig digital. Das erzielte Druckergebnis ist kein Zufallsprodukt, sondern höchste und reproduzierbare Qualität im Blechdruck.



Druckkompetenz – standardisiert in höchster Qualität und Vielfalt

Weißblech ist ein vielseitiges Material, für Partyfässer, Dosen, Eimer, Kanister, Hobbocks, Schmuckdosen, Werbeschilder und vieles mehr. Gerne bedrucken wir Ihr Blech, auch für Anwendungen außerhalb des Verpackungsbereiches.

Wir drucken im Offset-Verfahren mit UV- und mit thermisch trocknenden Farben auf modernen Druckanlagen. In einem Druckdurchgang sind bis zu sechs Farben möglich. Das maximale Blechformat ist 965 x 1150 mm. Wie Ihre Aufgabe auch lautet, wir erfüllen sie und stellen uns gerne neuen Herausforderungen.



Weil wir besser sind – professionelle Beratung:

- Beratung für die optimale Bedruckung von Weißblech
- Datenübernahme und Farbanpassung
- Entwurf, Gestaltung und Korrektur gelieferter Druckdaten
- Farbverbindliche, reproduzierbare Ausdrücke auf Papier oder Weißblech
- Herstellung von bedruckten Einzelmustern (Mockups)
- Entwicklung von Schmuckfarben für den Druck auf Weißblech
- Lackieren und Bedrucken von Weißblech in Serie
- Einzelne Digital-Drucke auf vielen Materialien bis 2 mm Stärke

